

РАСХОДОМЕР НС

 Совместим с ПО HydraWise™

**Краткое
руководство
пользователя**



СОДЕРЖАНИЕ

| | |
|---------------|---|
| Комплектующие | 4 |
|---------------|---|

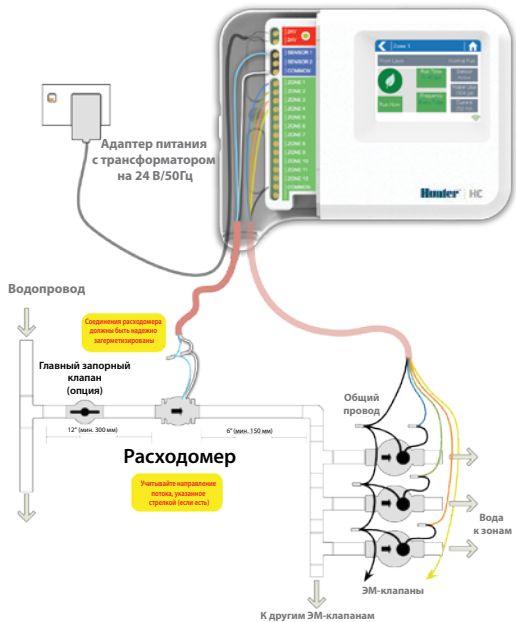
| | |
|-----------------------------|---|
| Предустановочная подготовка | 5 |
|-----------------------------|---|

| | |
|-----------|---|
| Установка | 6 |
|-----------|---|

| | |
|------------------------|---|
| Настройка конфигурации | 7 |
|------------------------|---|

ТЕХНИЧЕСКАЯ ПОДДЕРЖКА ТОРГОВОЙ МАРКИ НС

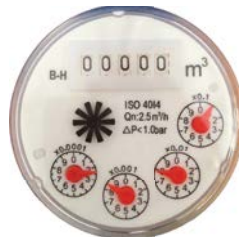
Благодарим вас за выбор расходомера НС производства компании Hunter. В этом кратком руководстве пользователя приведена информация по установке и настройке расходомера НС. Чтобы получить техническую поддержку по вопросам облачного программного обеспечения Hydrowise™ или справку по вашей учетной записи Hydrowise, пожалуйста, посетите сайт hunter.direct/hc/help.



КОМПЛЕКТУЮЩИЕ

Расходомер состоит из двух частей:

- 1. Корпус расходомера:** он имеет аналоговый циферблат для снятия показаний вручную. К корпусу этого расходомера подведены 3 провода. Эти провода должны быть присоединены ко входам датчика контроллера – для дистанционного измерения. Во всех моделях используются только 2 провода.
- 2. Соединительный разъем:** каждый расходомер воды имеет разъем для подключения к системе полива.



Внимание: на циферблате отображаются показания в кубических метрах (m^3), но они будут переведены в ваши местные единицы измерения, галлоны или литры, с помощью приложения / ПО.

| Обозначение на циферблате | Единица измерения |
|---------------------------|---------------------------|
| X0.001 | 1 литр, 0,26 галлонов |
| X0.01 | 10 литров, 2,6 галлонов |
| X0.1 | 100 литров, 26 галлонов |
| m^3 | 1000 литров, 260 галлонов |

ПРЕДУСТАНОВОЧНАЯ ПОДГОТОВКА

Предустановочная подготовка – залог успешного монтажа расходомера Hunter, а также надежной работы вашей системы полива.

- 1. Место установки расходомера:** расходомеры устанавливаются между стояком трубопровода и управляющим клапаном. Для правильного учета воды нежелательно, чтобы между поливочной линией и расходомером были установлены дополнительные краны или другие выходы. Если электромагнитные клапаны, присоединенные к контроллеру, не объединены между собой, то может потребоваться установка еще одного или нескольких расходомеров. В месте установки расходомера с обеих сторон на расстоянии 300 мм не должно быть колен на 90 градусов.
- 2. Кабель:** потребуется двухпроводной кабель. Сечение кабеля расходомера зависит от общей длины кабеля, соединяющего контроллер с расходомером. Используйте экранированный кабель, если это расстояние превышает 30 м.

Таблица длин кабеля

| Сечение провода | | Максимальная длина | |
|-----------------|-----------------|--------------------|-------|
| калибр | мм ² | футы | метры |
| 20 | 0.5 | 240 | 80 |
| 18 | 1.0 | 1000 | 300 |

УСТАНОВКА

Данная инструкция предполагает, что контроллер Hydrawise уже установлен.

1. Корпус расходомера

На корпусе расходомера имеется стрелка, указывающая направление потока воды. Расходомер должен быть установлен в правильном положении с учетом направления потока.

2. Подключение проводов расходомера

Потребуется двухпроводная кабель. Сечение кабеля расходомера зависит от общей длиной кабеля, соединяющего контроллер с расходомером. Общее правило: провод диаметром 0,5 мм (калибр 24) подходит для отрезка длиной до 80 метров. Присоедините провода к своему контроллеру Hydrawise как показано ниже.



Внимание: все соединения проводов должны быть выполнены с использованием водозащищенных разъемов.

| Цвет провода | Клеммная колодка для датчика |
|--------------|-------------------------------------|
| Белый | Общая |
| Голубой | Датчик 1 (SEN1) или Датчик 2 (SEN2) |
| Красный | Не используется |

НАСТРОЙКА КОНФИГУРАЦИИ

Настройка вашего расходомера выполняется с помощью вашей учетной записи в системе Hydrowise.

- 1. Войдите в свою учетную запись.**
- 2. Создайте запись с датчиком потока:** важно правильно выбрать расходомер при его настройке в приложении Hydrowise. Неправильный выбор модели может привести к тому, что контроллер Hydrowise будет измерять не тот поток воды.

| Модель | Описание | Параметр типа датчика для приложения / ПО |
|---------------|--|--|
| HC-075-FLOW | Расходомер с труб. резьбой ¾" стандарта NPT | Расходомер с резьбовым соединением 3/4 дюйма |
| HC-100-FLOW | Расходомер с труб. резьбой 1" стандарта NPT | Расходомер с резьбовым соединением 1 дюйм |
| HC-075-FLOW-B | Расходомер с трубной резьбой 20 мм стандарта BSP | Расходомер с резьбовым соединением 3/4 дюйма |
| HC-100-FLOW-B | Расходомер с труб. резьбой 25 мм стандарта BSP | Расходомер с резьбовым соединением 1 дюйм |

- 3. Назначьте зоны для датчика потока:** для настройки приложения / ПО перейдите по ссылке hunter.direct/hchelp.

ПОИСК И УСТРАНЕНИЕ НЕИСПРАВНОСТЕЙ

Ищите дополнительную информацию по своему расходомеру?
Советы по монтажу, программированию контроллера и прочая информация...



 hunter.direct/hchelp

СИСТЕМЫ ПОЛИВА ЖИЛЫХ И КОММЕРЧЕСКИХ ОБЪЕКТОВ | Построенный на инновациях®

Узнайте больше. Посетите сайт hunterindustries.com